

Srgt\_Foxhound präsentiert:



für



# INHALTSVERZEICHNIS

Inhaltsverzeichnis	Seite 2
Vorwort	Seite 3
Haftungsausschluss	Seite 3
TUTORIAL	Seite 4
Benötigt	Seite 4
Vorbereitungen	Seite 4
Hinweis	Seite 5
Austausch der DDS-Dateien	Seite 6
Bekannte Probleme	Seite 7
Wie man das DC-HUD fixt	Seite 8
Tipp	Seite 10
Danksagungen	Seite 10
Benutzte Werkzeuge	Seite 11
Information	Seite 11

# TUTORIAL

by Srgt\_Foxhound

## ZUM AUSTAUSCH DER DDS-DATEIEN BEI DER DRIVECONTROL-MODIFIKATION

### VORWORT

Hallo

Ich habe beschlossen, eine Anleitung zu erstellen, damit auch ein «NICHT-Wissender ein bisschen wissend wird. Sprich: eigentlich Jeder fähig sein sollte, anhand dieses Tutorials die DDS-Dateien der DriveControl-Mod von «upsidedown» auszutauschen, damit er nachher in den Genuss eines farblich aufgepimpten DriveControl-Hud kommt.

Ich stellte die Mod und das Tutorial mit bestem Wissen und Gewissen her, um 1A-Qualität abzuliefern. Falls sich trotzdem irgendwelche Fehler eingeschlichen haben, bitte ich erstens um Verzei-

hung und zweitens um einen Fehlerrapport an meine Adresse. Am Besten via PN auf:

<http://www.modhoster.de/>

Oder aber Ihr habt keine Scheu, und kommt beim CPS-Teamspeak vorbei, wo ich mich meistens aufhalte.

Teamspeak-IP-Adresse: 62.104.20.187:9999

So, hoffen wir das alles klappt, dann braucht niemand zu reklamieren, und Ihr habt ebensoviel Spass wie ich.

Und hier noch was in eigener Sache:

**HAFTUNGSAUSSCHLUSS:**

**DIE BENUTZUNG MEINER DATEIEN UND MEINER ANLEITUNG ZUM ERSETZEN DER DDS-DATEIEN IN DER DRIVECONTROL-MOD, GESCHIEHT AUSSCHLIESSLICH AUF EIGENE GEFAHR UND VERANTWORTUNG!**

**ICH DISTANZIERE MICH AUSDRÜCKLICH VON JEGLICHER HAFTUNG!!!**

D.h. aber nicht, dass Ihr meine MOD nicht benutzen könnt!!!

Das ist nur eine kleine Absicherung meinerseits, in Zeiten der Produkthaftung, danke für die Zurekennnissnahme.

Und nun wünsch ich Euch allen viel Spass mit Grüßen aus der Schweiz

Euer Srgt\_Foxhound



BILD: farbiges DC-HUD mit rotem Rückwärtsfahrt-Pfeil/ zusätzlich sieht man den FuelAdjust- und den RuntimeDistance-HUD!

# TUTORIAL

## ZUM AUSTAUSCH DER DDS-DATEIEN BEI DER DRIVECONTROL-MODIFIKATION

### BENÖTIGT:

- eine installiertes und funktionierendes Packprogramm, z.B. WinRAR.

Download hier:

<http://www.winrar.de/downld.php>

- 1 mal: **ZZZ\_driveControl.zip**

zu finden auf:

<http://www.modhoster.de/download/zUFEV>

- 1 mal **Colored\_Icons\_for\_DC\_UNPACK.rar**


auch zu finden auf:

[http://www.modhoster.de/download/\\*\\*\\*\\*\\*](http://www.modhoster.de/download/*****)


### VORBEREITUNGEN:

»»» **WICHTIG:** Von allen benötigten .zip- und .rar-Dateien eine Sicherungskopie erstellen!!!



Nach dem Ihr **ZZZ\_driveControl.zip** und **Colored\_Icons\_for\_DC\_UNPACK.rar** runtergeladen und an eine sichern Ort in zwei seperaten Ordnern gespeichert habt, widmen wir uns dem Ordner, in dem Ihr **Colored\_Icons\_for\_DC\_UNPACK.rar** gespeichert habt.

Name	Änderungsdatum	Typ	Größe
 Colored_Icons_for_DC_UNPACK.zip	18.04.2015 02:57	WinRAR-ZIP-Archiv	317 KB





Sprich: Klicken **Colored\_Icons\_for\_DC\_UNPACK.rar** einmal rechts an, ein sogenanntes Dropdown-Menü öffnet sich, wo Ihr den Eintrag «Entpacken nach Colored\_Icons\_for\_DC\_UNPACK\» findet.

Name	Änderungsdatum	Typ	Größe
 Colored_Icons_for_DC_UNPACK.zip	18.04.2015 02:57	WinRAR-ZIP-Archiv	317 KB
<div><div>Öffnen</div><div>Mit WinRAR öffnen</div><div>Dateien entpacken...</div><div>Hier entpacken</div><div>Entpacken nach Colored_Icons_for_DC_UNPACK\</div><div>Edit with Notepad++</div></div>			






Daraufhin wird sich kurz ein Arbeitsfenster von WinRAR öffnen und innerhalb von fünf Sekunden verschwunden sein. Muss Euch nicht weiter Beunruhigen. ☺

Name	Änderungsdatum	Typ	Größe
 Colored_Icons_for_DC_UNPACK	18.04.2015 22:41	Dateiordner	
 Colored_Icons_for_DC_UNPACK.zip	18.04.2015 02:57	WinRAR-ZIP-Archiv	317 KB

Wie Ihr sehen könnt, habt Ihr einen neuen Ordner mit dem gleichen Namen bekommen, worauf Ihr gleich einmal doppel-klickt!

Name	Änderungsdatum	Typ	Größe
 Bilder	18.04.2015 02:44	Dateiordner	
 DDS-Dateien	16.04.2015 02:23	Dateiordner	
 PNG-Dateien	16.04.2015 02:22	Dateiordner	
 READ ME german.txt	18.04.2015 02:55	TXT-Datei	7 KB

Darin findet Ihr vier Dateien und Ordner. Uns interessiert nur der DDS-Dateien-Ordner, bitte diesen auch wieder mit Doppelklick öffnen, danke ...

Name	Änderungsdatum	Typ	Größe
 4wd.dds	12.04.2015 12:29	DDS-Datei	6 KB
 arrowDown.dds	12.04.2015 12:31	DDS-Datei	6 KB
 arrowUp.dds	12.04.2015 12:32	DDS-Datei	6 KB
 diffLockBack.dds	12.04.2015 15:31	DDS-Datei	6 KB
 diffLockFront.dds	12.04.2015 15:33	DDS-Datei	6 KB

Jetzt sehen wir das erste Mal die DDS-Dateien, welche wir zusammen im DriveControl-Mod von «upsidedown» austauschen werden.


### HINWEIS:






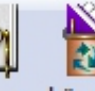

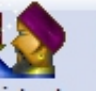

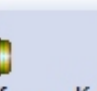




Dieses Icon entsteht über den DDS-Dateien, wenn auf dem PC ein Programm namens DXTBmp installiert ist, welches zur Bearbeitung der DDS-Dateien benützt wird. DDS-Dateien sind spezielle Bild-Dateien, die über einen sogenannten Alpha-Kanal verfügen. Näheres dazu im Inet, danke.

»»» Falls Ihr kein DXTBmp installiert habt, sieht Euer Icon ein bisschen anders. Also keine Sorge, wir sind auf dem richtigen Weg!

So aber jetzt weiter im Text, wir öffnen den Ordner, in dem Ihr die **ZZZ\_driveControl.zip** gespeichert habt

Name	Änderungsdatum	Typ	Größe
 ZZZ_driveControl.zip	11.04.2015 22:51	WinRAR-ZIP-Archiv	59 KB

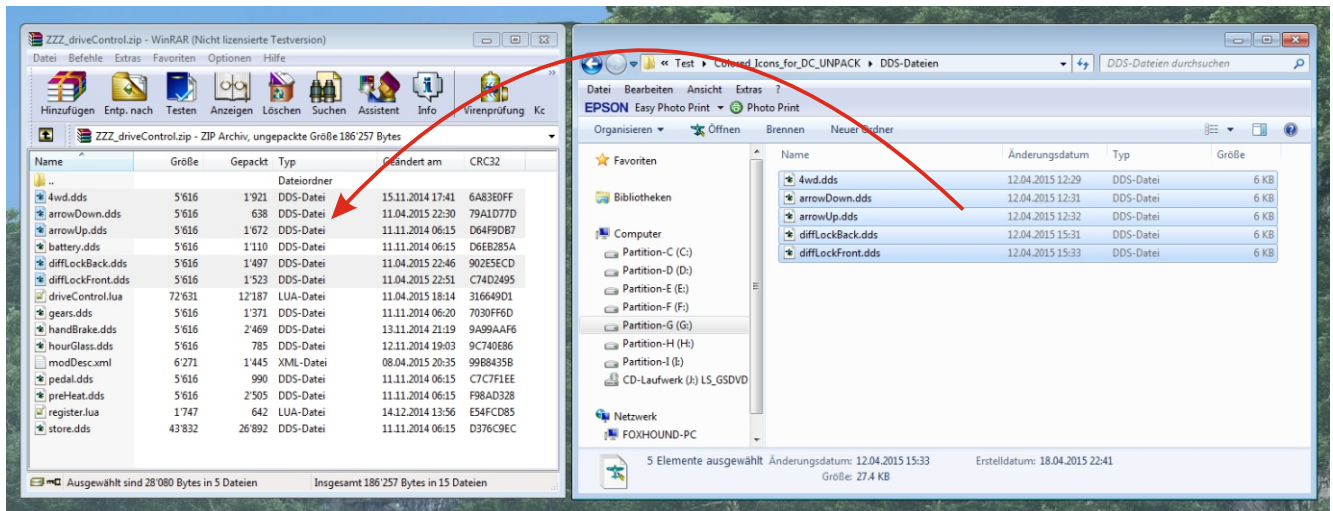
Jetzt doppel-klicken wir auf **ZZZ\_driveControl.zip**, worauf sich dieses Fenster öffnet:

ZZZ_driveControl.zip - WinRAR (Nicht lizenzierte Testversion)						
Datei Befehle Extras Favoriten Optionen Hilfe						
						
Hinzufügen	Entp. nach	Testen	Anzeigen	Löschen	Suchen	Assistent
						
						Virenprüfung Kc
  ZZZ_driveControl.zip - ZIP Archiv, ungepackte Größe 186'257 Bytes						
Name	Größe	Gepackt	Typ	Geändert am	CRC32	
 ..			Dateiordner			
 4wd.dds	5'616	1'921	DDS-Datei	15.11.2014 17:41	6A83E0FF	



## AUSTAUSCH DER DDS-DATEIEN:

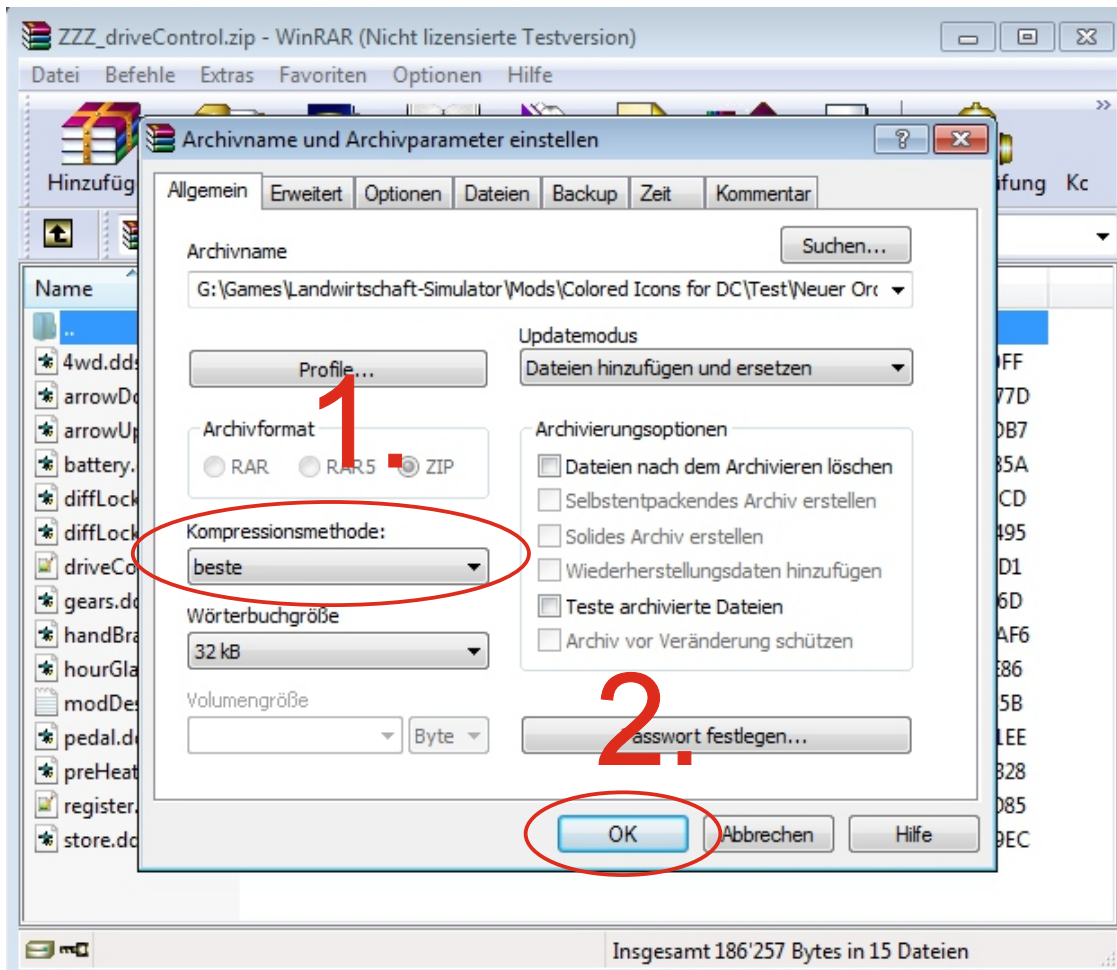
Jetzt platziert Ihr das WinRAR- und das DDS-Dateien-Ordner-Fenster am Besten nebeneinander.



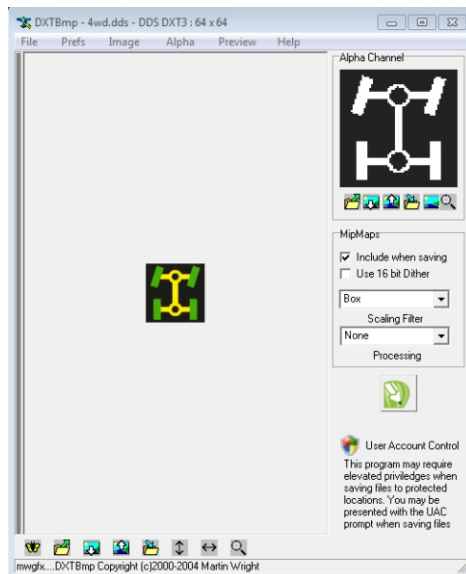
Dann markieren wir alle fünf DDS-Dateien, so dass alle wie oben blau hinterlegt sind! Sobald Ihr die Dateien markiert habt, könnt Ihr sie in das WinRAR-Fenster ziehen. Dies geschieht, indem Ihr mit dem Mauszeiger über die blaue Markierung fahrt, die linke Maustaste gedrückt haltet, darauf «kleben» Euch die Dateien am Mauszeiger und Ihr könnt sie über das Fenster des WinRAR-Ordners ziehen.

Sobald Ihr die Dateien ablegen könnt, wird dies mit einem Plus-Symbol am Mauszeiger angezeigt. Mit dem Loslassen der linken Maustaste lasst Ihr auch die Dateien im WinRAR-Ordner los.

Wenn Ihr alles richtig gemacht habt, wird Euch ein neues WinRAR-Fenster angezeigt.



In dem Fenster müsst Ihr bei Kompressionsmethode die «beste» auswählen und mit OK quittieren.  
So, eigentlich sind wir fast fertig. Wenn Ihr DXTBmp installiert habt, könnt Ihr ausserhalb des Spiels kontrollieren, ob's funktioniert hat.



Müsste dann ungefähr so aussehen, wenn Ihr die 4wd.dds-Datei aus dem WinRAR-Fenster mit DXTBmp öffnet.

DXTBmp könnt Ihr hier runterladen:

<http://dxtbmp.software.informer.com/4.0/>

D.h., dass alles funktioniert hat, und Ihr die **ZZZ\_driveControl.zip** in den Mod-Ordner vom *Landwirtschafts-Simulator 15* legen könnt. Diesen findet Ihr im Normalfall unter:

C:\Users\\$\$\$ \Documents\my games\Farming Simulator 2015\mods

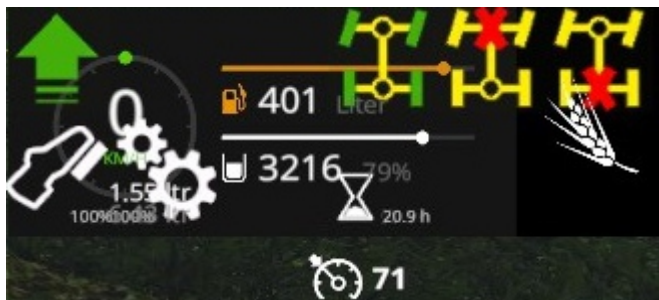
Die \$\$\$ stehen als Platzhalter für Euren Windoof-Benutzernamen!

So, jetzt steht Euch nichts mehr im Wege, die DriveControl-MOD in Farbe zu geniessen. Viel Spass



### BEKANNTE PROBLEME:

Aus eigener Erfahrung kann ich Euch sagen, dass wenn Ihr mit einer Auflösung von 5760x1080 Pixel zockt, teilweise die Verhältnisse der unterschiedlichen HUD's nicht mehr stimmen.



Durch die Hilfe von «Decker\_MMIV» konnte ich dies alles fixen, grossen Dank an Decker\_MMIV!

Wie Ihr seht, hab ich auch noch die HUD's der «RuntimeDistance-MOD» und «FuelAdjust-MOD» erfolgreich angepasst.

Um dies zu Fixen, benötigt Ihr einen Text-Editor, vorzugsweise unser heissgeliebtes «NOTEPAD++». Zu finden unter:

<http://notepad-plus-plus.org/download/v6.7.7.html>


Ach ja, wenn man mit 1920x1080 Pixel zockt, sollten die Verhältnisse stimmen und keine Anpassungen nötig sein!

Wie man die HUD's fixt, bitte einmal umblättern, danke...

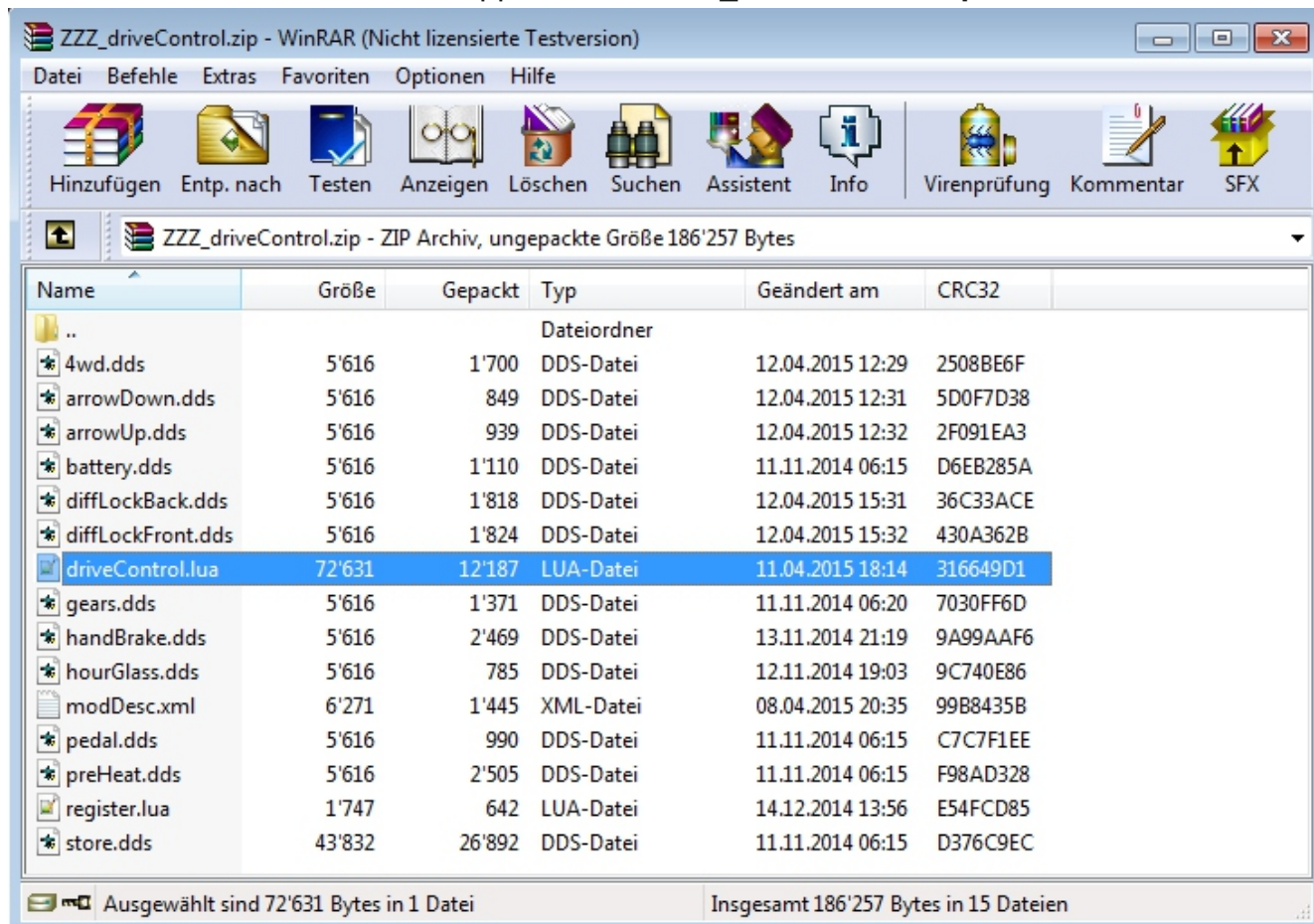


## WIE MAN DAS DC-HUD FIXT:

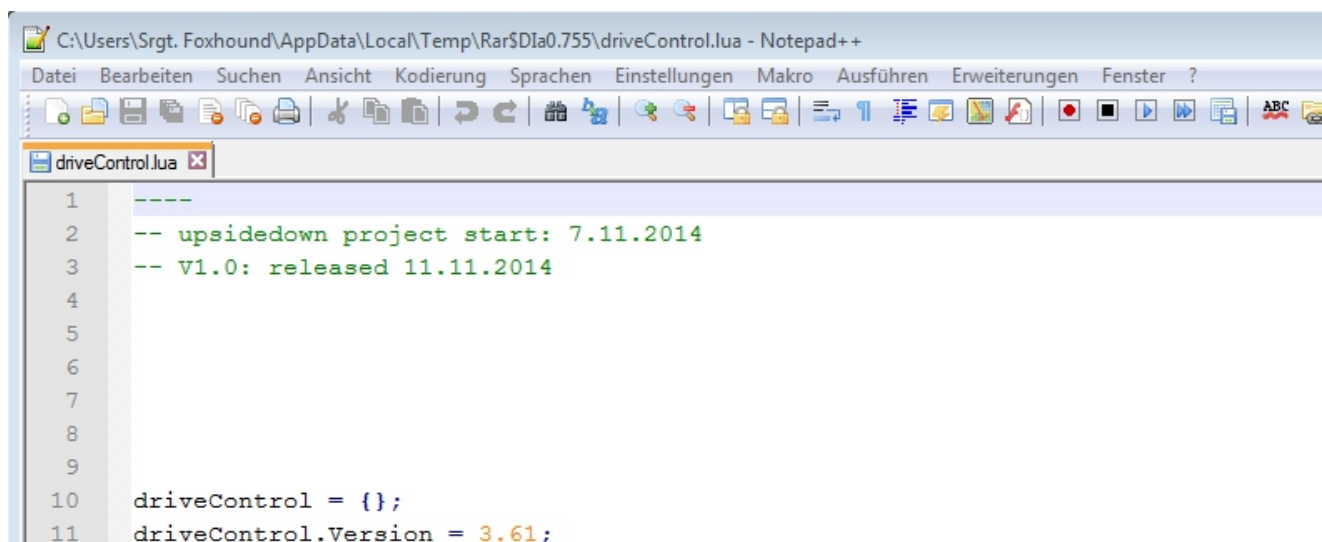
Wie schon erwähnt, braucht man dazu einen Text-Editor, am Besten «Notepad++». Jetzt suchen wir nochmals den **ZZZ\_driveControl.zip**-Ordner auf.

Name	Änderungsdatum	Typ	Größe
 ZZZ_driveControl.zip	11.04.2015 22:51	WinRAR-ZIP-Archiv	59 KB

Daraufhin solltet Ihr mit einem Doppelklick die **ZZZ\_driveControl.zip** nochmals öffnen.

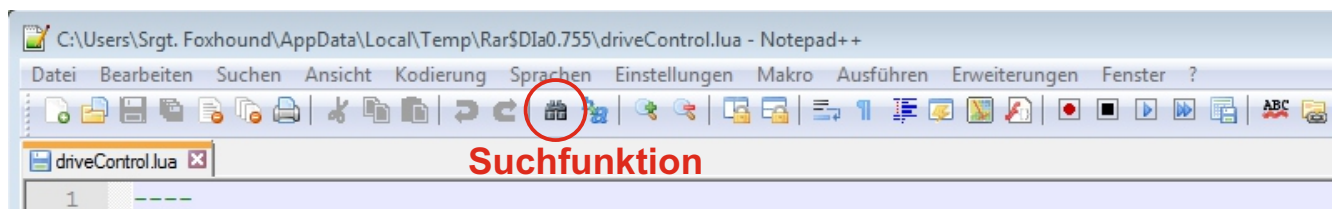


Wie Ihr hier seht, befindet sich darin die **driveControl.lua**-Datei welche wir im Normalfall mit einem Doppelklick öffnen können.

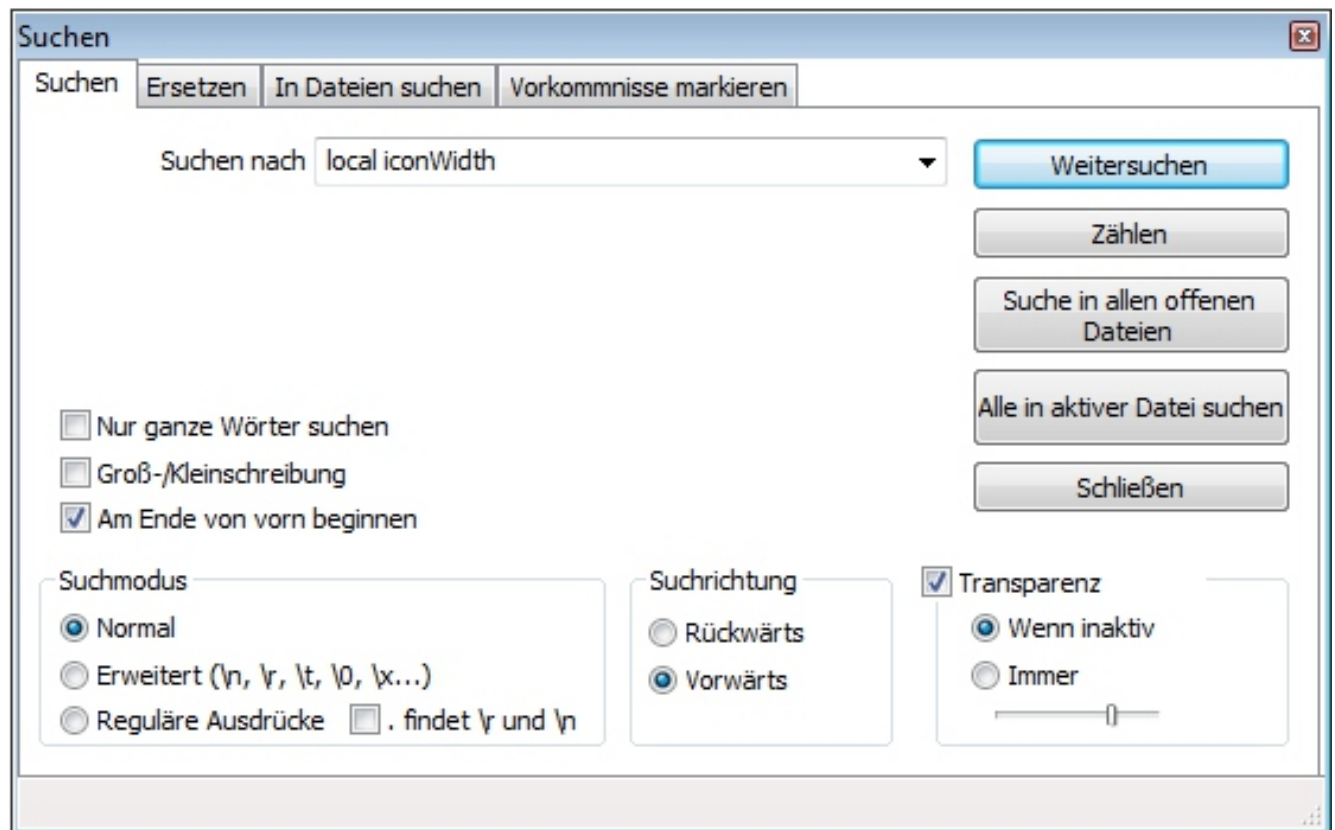


Daraufhin sehen wir in meinem Beispiel die DC-Version 3.61 von «upsidedown».

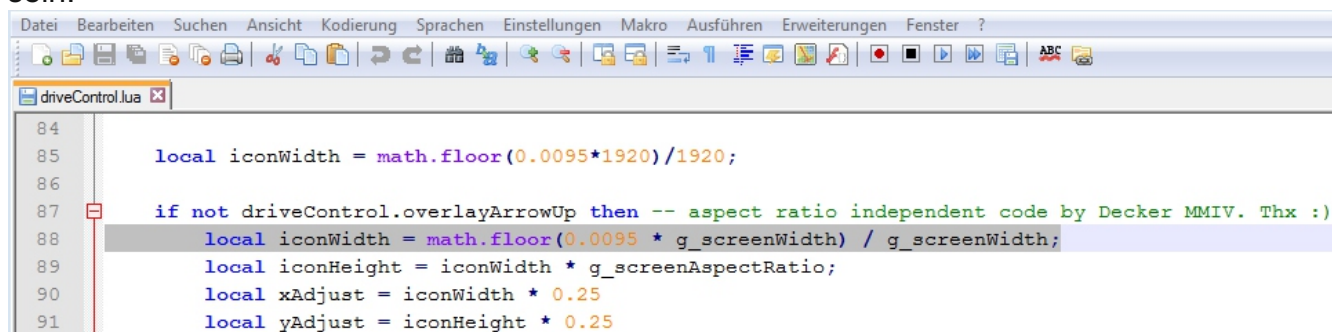




Einmal bitte das Fernglas anklicken und **local iconWidth** eingeben.



Nachdem Ihr zweimal auf Weitersuchen gedrückt habt, werdet Ihr wohl hier angekommen sein:



In meinem Beispiel von V3.61 ist es die Zeile 88, muss in anderen Versionen nicht zwingend nötig sein, in welcher Ihr den Wert **0.0095** verändern könnt.

### 5760x1080 Pixel Auflösung:

Bei mir hat es geholfen, wenn ich den Wert auf **0.0030** verringere

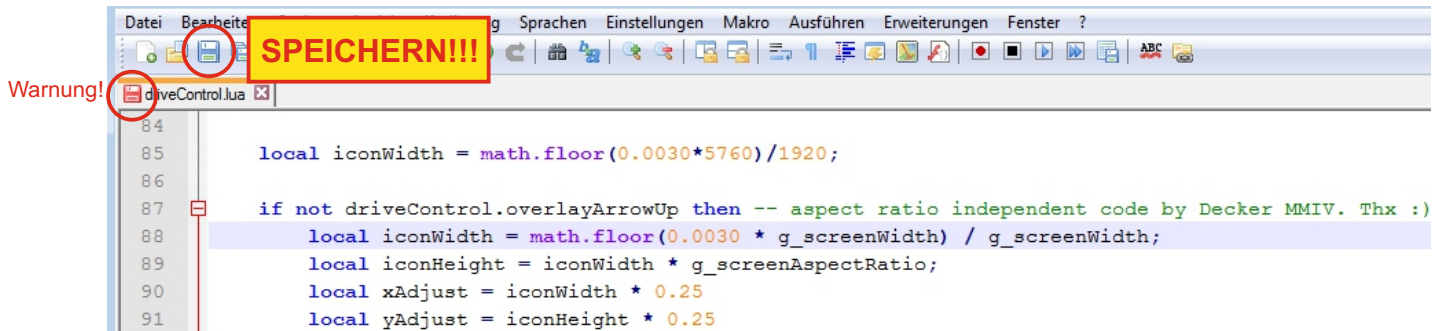


### TIPP:

Wem bei einer Auflösung von 1920x1090 die Icons zu klein erscheinen, kann sie z.B. auch ein bisschen vergrößern

Hier an diesem Punkt ist Geduld gefragt, immer wieder ein neuer Wert einstellen, im Spiel nachgucken ob's passt, wenn nicht, Spiel abbrechen, Wert verändert, usw., usf.

»»» Ach ja, fast hätte ich's vergessen, nach jeder Änderung müsst Ihr natürlich immer speichern!!! Die rote Diskette im Reiter markiert, dass noch nicht gespeichert wurde!



Wenn Ihr gespeichert habt, öffnet sich ein neues RAR-Fenster.



Welches wir mit JA quittieren.

Und die Änderungen werden dann beim Spiel-Start vom LS15 übernommen.  
So fertig, Spiel starten und Genießen.

### DANKSAGUNGEN:

«upsidedown» für seine genialen Modifikationen  
<http://www.modhoster.de/community/user/upsidedow>

«Decker\_MMIV» für seine Hilfe beim HUD anpassen  
[http://www.modhoster.de/community/user/decker\\_mmiv](http://www.modhoster.de/community/user/decker_mmiv)

«modhoster.de» für den komfortable Inet-Service  
<http://www.modhoster.de/>

«Giants Software» für den ungeschliffenen Diamanten: Ls15  
<http://www.farming-simulator.com/?lang=de>

und allen Moddern, Freaks und der ganzen Community, welche das Alles am Leben erhalten!

### **Benutzte Werkzeuge:**

Corel Draw und Photo-Paint X5	<a href="http://www.coreldraw.com/de/product/grafikprogramm/">http://www.coreldraw.com/de/product/grafikprogramm/</a>
DXTBmp	<a href="http://dxtbmp.software.informer.com/4.0/">http://dxtbmp.software.informer.com/4.0/</a>
Notepad ++	<a href="http://notepad-plus-plus.org/download/v6.7.7.html">http://notepad-plus-plus.org/download/v6.7.7.html</a>
WinRAR	<a href="http://www.winrar.de/downld.php">http://www.winrar.de/downld.php</a>

### **Information:**

Die Bilder im PNG-Dateien-Ordner dienten mir als Vorlage für die DDS-Dateien, falls jemand anders sie irgendwie verwenden kann, bitte...

Kleine Info via PN und kleiner Vermerk in den Credits wäre nett ...

Ach ja, mir ist es egal, ob meine Mod irgendwo anders zum DL angeboten wird. Muss nur keiner Jammern kommen, es funktioniere nicht, wenn er meine Mod von einem «Tchernobyl-Server aus Hinter-Uspekistan» gesaugt hat!!!